



ЦЕНТР
СПОРТИВНОЙ
ПОДГОТОВКИ
МУРМАНСКОЙ
ОБЛАСТИ



Первенство России по биатлону среди юношей и девушек (2000-2001г.р.)

18-24 марта 2019

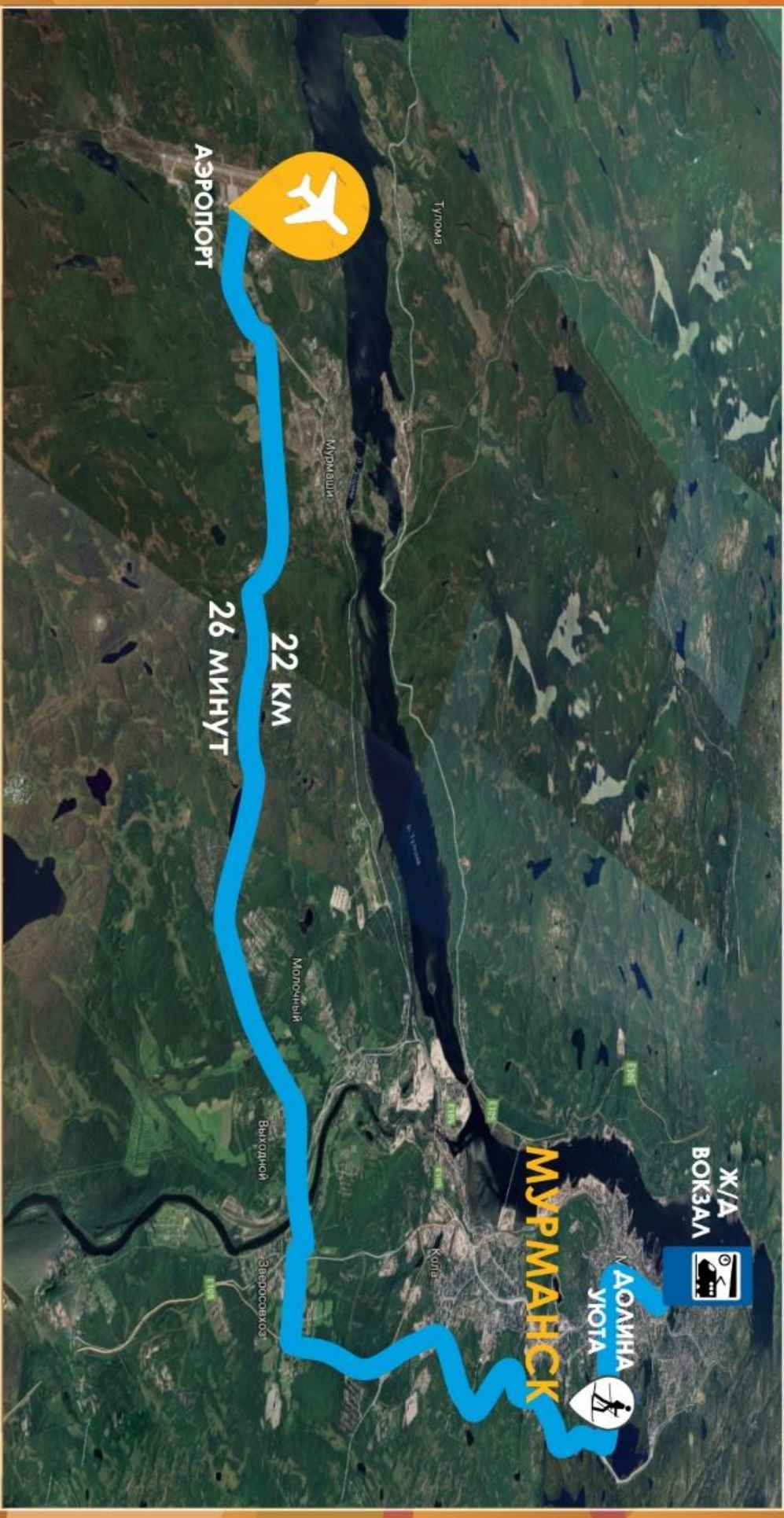


**Доставка спортивного инвентаря
из г. С.-Петербурга в г. Мурманск**

Мурманск - крупнейший город за Полярным кругом



Удаленность Центра города от аэропорта







ЛЫЖНЫЙ СТАДИОН «ДОЛИНА УЮТА»



Биатлонное стрельбище



Трибуна вместимостью 860 человек

- 1 Стрельбище
- 2 Лыжная трасса
- 3 Здание административно-спортивного комплекса
- 4 Зона разминки
- 5 Тоннель
- 6 Видео экран
- 7 Кабины для подготовки лыж
- 8 Стационарная трибуна
- 9 Передвижные трибуны
- 10 Зона досмотра экипировки
- 11 Зона СМИ
- 12 Зона Медицина
- 13 Парковка
- 14 Зона цветочной церемонии
- 15 Мост для тренеров и СМИ
- 16 Мост для СМИ
- 17 ТВ узел
- 18 Палатка болельщиков

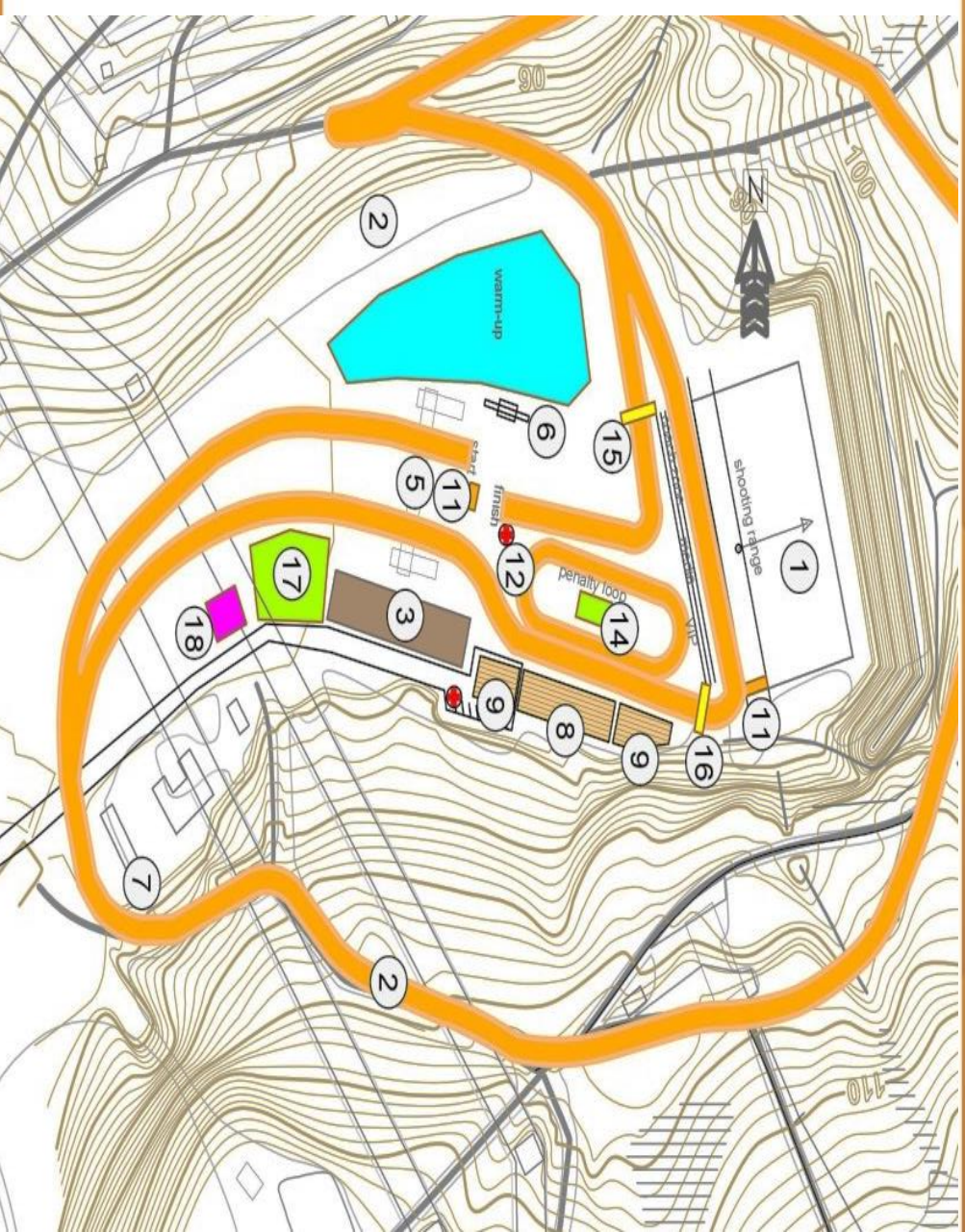
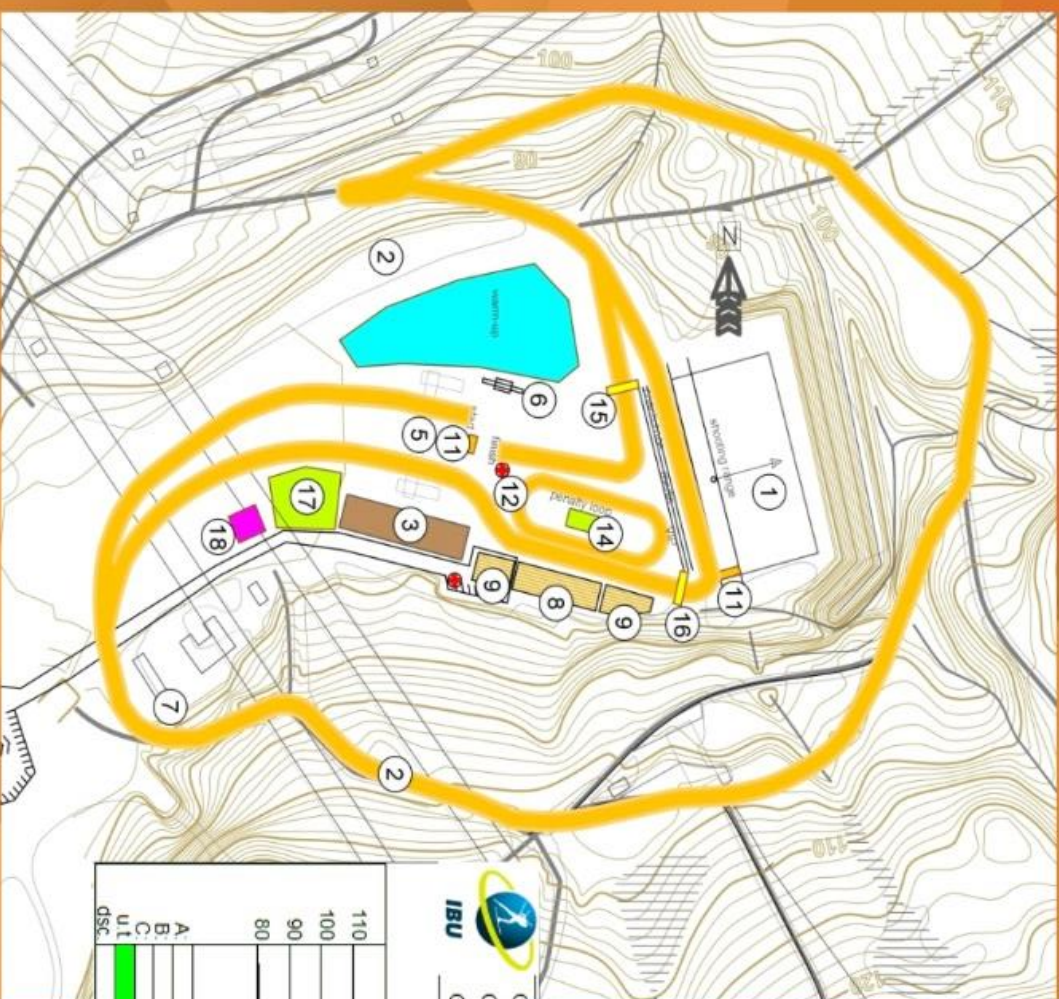


Схема лыжного стадиона

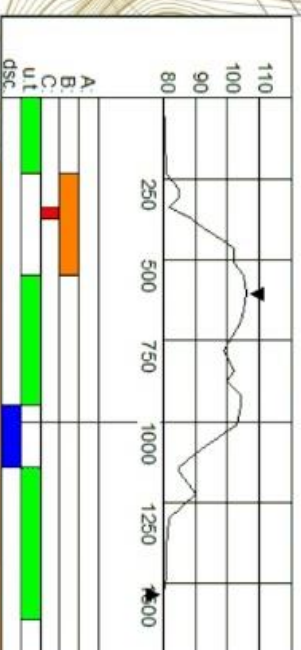
1 500 метрор



Course length: 1500m
 Category:
 Competition Level: WC

Height Difference (HD): 26m
 Maximum Climb (MC): 27m
 Tidal Climb (TC): 41m

Lowest point: 80m
 Highest point: 106m



2 500 метрор



	Course length:	2500m	Height Difference (H/D):	43m	Lowest point:	80m
	Category:	WC	Maximum Climb (M/C):	27m	Highest point:	123m
	Competition Level:	WC	Total Climb (T/C):	82m		

ПАТРАККИ

Pisten Bully 100 2шт

Pisten Bully 400 1шт

СНЕГОХОДАЫ -- 9 ШТ



Помещения

Для подготовки лыж

25 помещений

Помещения

для переодевания

20 помещений

Оружейная комната





Конференц-зал

Суб офис



Состав ГСК:

главный судья – назначается СБР

**главный секретарь – назначается СБР
(Ветчинова Вера Анатольевна)**

заместитель главного секретаря – назначается СБР

**заместитель главного судьи по трассам – назначается СБР
(Лебедев Владимир Николаевич)**

заместитель главного судьи по стрельбе – назначается СБР

Центр города



Удаленность Долины Уюта от центра города

Для перемещения команды

- на лыжный стадион и обратно-
- к местам проживания
- будут организованы трансферы**
- на микроавтобусах**



Информация об автобусных маршрутах
и времени отправления будет опубликована
накануне приезда команды

Ближайшие от стадиона места питания:



- буфет на лыжном стадионе в здании АСК
- буфет Легкоатлетического манежа, Долина Уюта, 6
- ресторан «Царская охота», пр. Кольский, 86
- ресторан «Чайхана Инжир», пр. Кольский, 64
- кафе гипермаркета Твой, пр. Кольский, 51 корпус 8

ГОСТИНИЦЫ И МЕСТА ДЛЯ ПРОЖИВАНИЯ

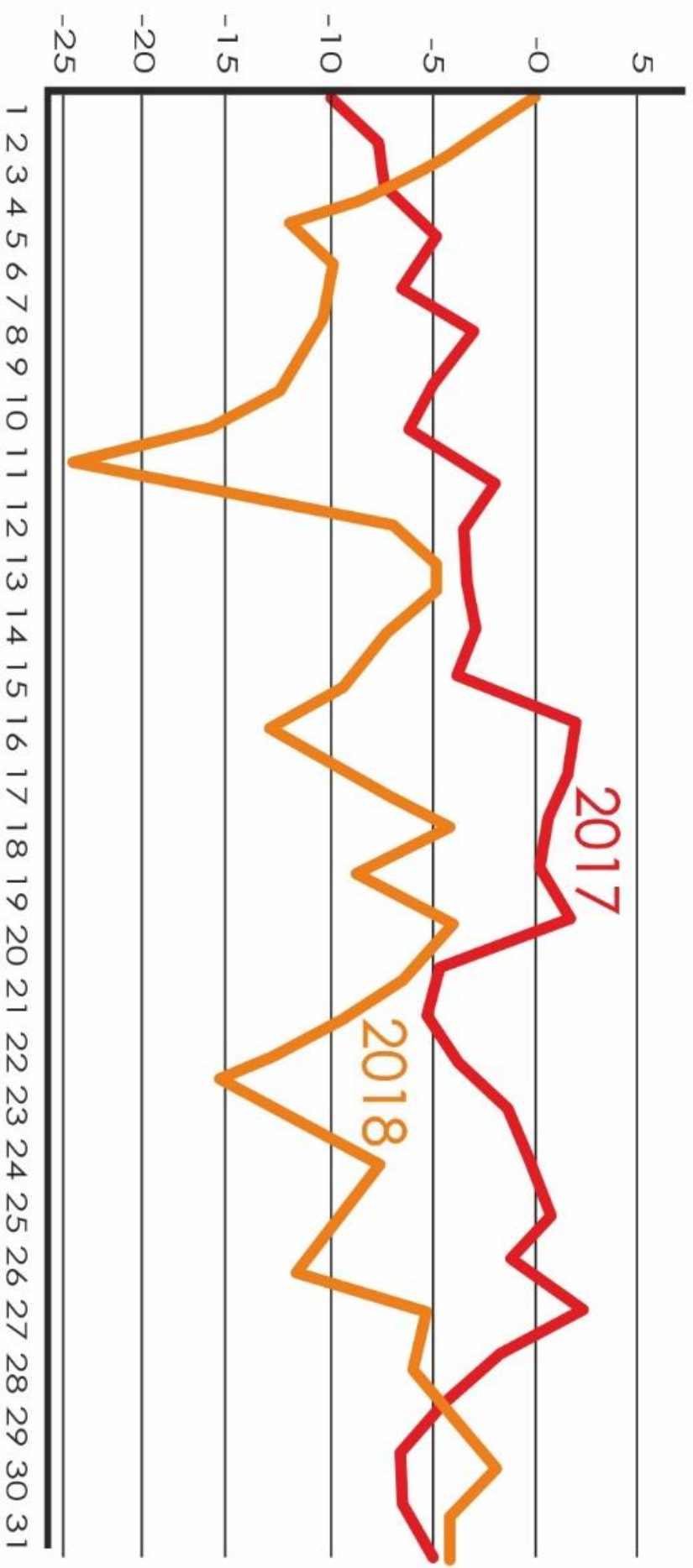
Размещение в 2-х и 3-х местных номерах
(расположены по степени удаленности от стадиона)



гостевые дома СК «Баренц»	от 1100 руб/чел	14 номеров
гостиница «69 параллель»	от 1400 руб/чел	57 номеров
мини-отель «Полярный круг»	от 1100 руб/чел	6 номеров
санаторий «Тамара»	от 1100 руб/чел	20 номеров
гостиница «Моряк»	от 550 руб/чел	87 номеров
отель «Губернский»	от 1100 руб/чел	8 номеров

Полный список гостиниц и хостелов и их контакты на сайте csp51.ru

Март



Среднесуточная температура



IBU



LICENSE

On November 1st 2017 the National Federation of

RUSSIA

Is awarded the **B-License** of the International Biathlon Union for the biathlon facility

MURMANSK

Dolina Uyuta

The holder of this license receives herewith the permission to organize IBU Youth/Junior World Championships Biathlon and lower ranking IBU Biathlon Competitions on this facility.

The license is valid until October 31th 2023


Anders Besseberg
IBU PRESIDENT


Nicole Resch
IBU SECRETARY GENERAL